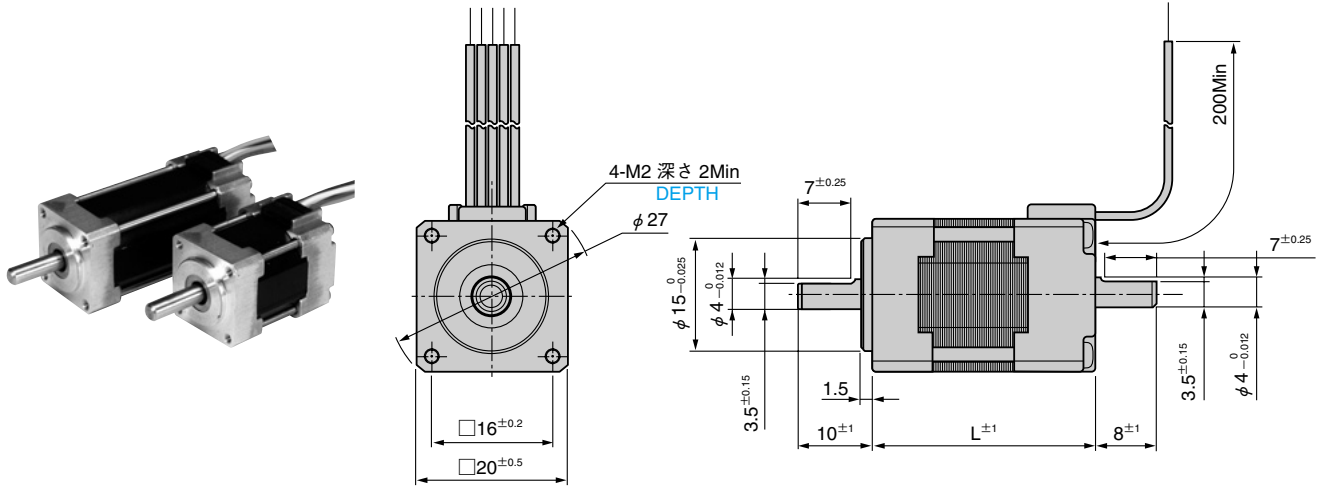


20mm (SIZE 08) HB TYPE

1.8°

RoHS対応
RoHS compliant products.



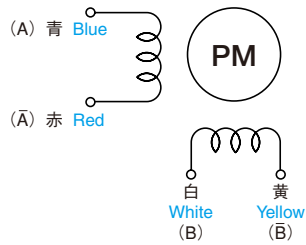
形式 Type number		ステップ角 Step Angle	定格電圧 Rated Voltage	定格電流 Rated Current	巻線抵抗 Winding Resistance	インダクタンス Inductance	ホールディングトルク Holding Torque	モータ長L Motor Length	ロータイナーシャ Rotor Inertia	質量 Mass	結線 Winding Type
片軸 Single Shaft	両軸 Dual Shaft	Deg.	V/Phase	A/Phase	Ω/Phase	mH/Phase	N·m(kgf·cm)	mm	x10 ⁻⁷ kg·m ²	kg	
TS3692N1	TS3692N11	1.8	3.5	0.35	10	2.4	0.013 (0.13)	30	1.9	0.05	TYPE 2
TS3692N41	TS3692N51	1.8	3	0.35	8.5	3.4	0.017 (0.17)	30	1.9	0.05	TYPE 1
TS3692N2	TS3692N12	1.8	7	0.35	20	4.6	0.024 (0.24)	46.5	4	0.085	TYPE 2
TS3692N42	TS3692N52	1.8	5.6	0.35	16	7	0.032 (0.32)	46.5	4	0.085	TYPE 1

- 使用周囲温度 ———— -20~+50°C
Operating temperature range
- 絶縁抵抗 ———— 100MΩ Min (at DC500V)
Insulation resistance
- 絶縁耐圧 ———— AC 500V (1min)
Dielectric strength
- スラストプレイ ———— 0.075mm Max. at the load
Thrust play
9.807N(1.0kgf)
- ラジアルプレイ ———— 0.03mm Max. at the load
Radial play
4.904N(0.5kgf)
- 許容温度上昇 ———— 80 deg Max (Resistance method)
Permissible temperature rise

※ご注意：モータのケース表面温度は90℃以下でお使いください。
※NOTE: Do not allow the surface temperature of the motor case to rise above 90°C during operation.

結線図
WIRING DIAGRAM

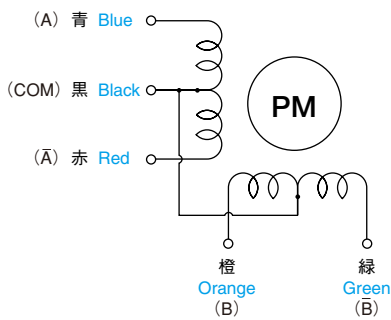
TYPE 1
バイポーラ
BIPOLAR



回転方向
出力軸より見て CW 方向 CW rotation from output shaft end.

Step	青 Blue	白 White	赤 Red	黄 Yellow
0	+	-	-	+
1	+	+	-	-
2	-	+	+	-
3	-	-	+	+
0	+	-	-	+

TYPE 2
ユニポーラ
UNIPOLAR

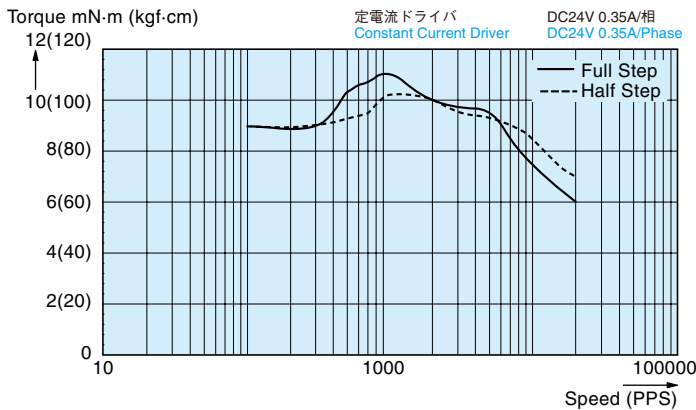


回転方向
出力軸より見て CW 方向 CW rotation from output shaft end.

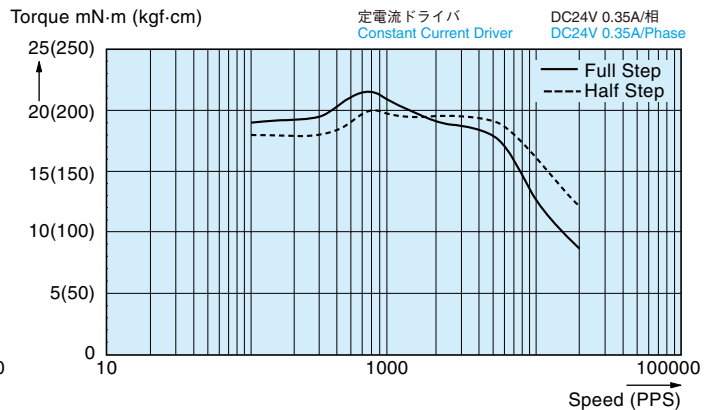
Step	青 Blue	橙 Orange	赤 Red	緑 Green	黒 Black
0	ON	ON			+V
1		ON	ON		+V
2			ON	ON	+V
3	ON			ON	+V
0	ON	ON			+V

パルスレートートルク特性 (プルアウトトルク)
PULSE RATE VS TORQUE CHARACTERISTICS (Pull-out Torque)

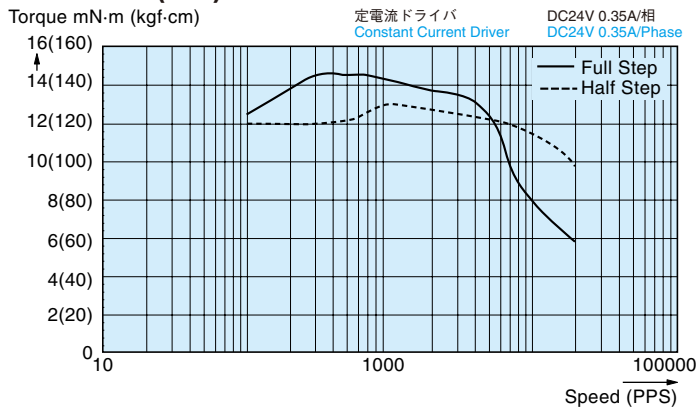
TS3692N1(N11)



TS3692N2(N12)



TS3692N41(N51)



TS3692N42(N52)

